

FUERZA SIN COMPARACIÓN

Carga de 2000 libras



**¡UN CANGILON TAPCO DE POLIETILENO PARA ELEVADORES SOPORTA
UN VOLKSWAGEN DE 2,000 LIBRAS!**

Solo los cangilones TAPCO son moldeados de polietileno de primera virgen en un grado tan resistente. La causa más común de paro de elevadores es "falla de cangilones". Cangilones TAPCO trabajan mucho tiempo después que otras marcas fallan.

Minimice el paro de su elevador. Use cangilones TAPCO.

TAPCO[®] INC.

CANGILONES PARA ELEVADORES - TORNILLOS PARA ELEVADORES

St. Louis, Missouri EE.UU.

Tel: +1.314.739.9191 • +1.800.288.2726 • Fax: +1.314.739.5880 • www.tapcoinc.com

Anatomía del cangilón Tapco para elevadores

DISEÑO CLÁSICO "CC"

El cangilón mas comprado por fabricantes de equipo, ingenieros y contratistas.

POLIETILENO VIRGEN DE PRIMERA CALIDAD

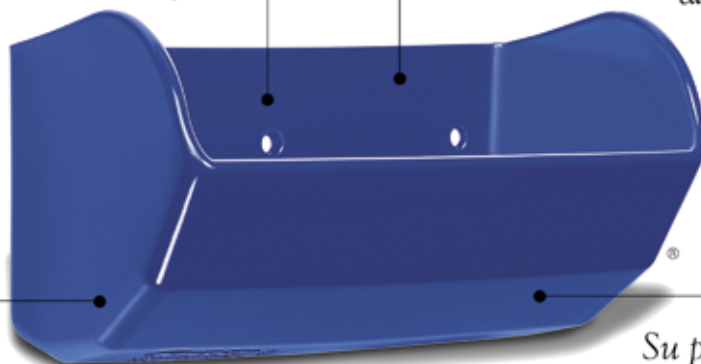
Superior resistencia a la abrasión. No produce chispazos, es liviano y no se corroe.

DISEÑO BIEN COMPROBADO

La mejor descarga dentro de una gama amplia de velocidades y diámetros de polea.

DESCARGA CONCENTRADA HACIA EL FRENTE

Sus paredes laterales verticales producen una descarga directa y compacta hacia el frente.



RESISTENCIA SIN PAR

Su polietileno de alto impacto acaba con los problemas de los cangilones metálicos dañados y rotos.

El Diseño "CC" también está disponible en Uretano "Servicio Severo" para aplicaciones de abrasión extremas y en Nilon "Super Tough" para aplicaciones abrasivas y duras. Ambos son ideales para operaciones de alta utilidad.

TAPCO[®] INC.

CANGILONES PARA ELEVADORES - PERNOS PARA ELEVADORES

225 Rock Industrial Park Drive St. Louis, Missouri 63044 U.S.A.

Tel: +1 314 739 9191 • Fax: +1 314 739 5880 • www.tapcoinc.com

Mas de 900,000 cangilones en existencia, 60 tamaños, de 4 materiales, en 4 estilos.



* Country Journal Publishing Co., Inc., Decatur, Illinois, U.S.A.
El color azul, cuando es utilizado en conexión con cangilones para elevador, es una marca registrada U.S. que pertenece a Tapco Inc.



Registrado por la oficina de patentes y marcas de Estados Unidos
© 2006 Tapco Inc.® Todos los derechos reservados.



CANGILONES PARA SERVICIO PESADO

“HEAVY DUTY” TIPO CC-HD PARA ELEVADORES

POLIETILENO DE ALTA DENSIDAD

PARA USO EN APLICACIONES CON PRODUCTOS DE FACIL ESCURRIMIENTO

47
TAMAÑOS
TIPO CC-HD
Y
TIPO U-HD



POLIETILENO
VIRGEN
DE PRIMERA CALIDAD

TIPO AGRICOLA PARA USO CON LOS SIGUIENTES MATERIALES:
GRANOS, ALIMENTOS BALANCEADOS, FERTILIZANTES, SEMILLAS, SAL, ARENA,
PRODUCTOS QUIMICOS Y PRODUCTOS ALIMENTICIOS

CARACTERISTICAS:

LARGA DURABILIDAD, FUERTE Y FLEXIBLE, PAREDES GRUESAS, LIVIANO, DESCARGA DIRECTA, MENOR DAÑO AL PRODUCTO, REDUCE EL RETORNO EN EL RAMAL ASCENDENTE, NO PRODUCE CHISPAS, NO CORROSIVO

INFORMACION TECNICA

ESTILOS: CC-HD y U-HD (*Heavy Duty* – Servicio Pesado).

DISEÑO: Descarga centrífuga de alta velocidad.

MATERIAL: Polietileno lineal de alta densidad.

METODO DE FABRICACION: Inyección en Moldes.

COLOR: Azul. Por pedido especial, blanco para harina, azúcar, etc.

RANGO DE TEMPERATURA: -60°F a +200°F/-51°C a +93°C.

INFLAMABILIDAD: El polietileno de alta densidad usado en los cangilones Tapco es denominado “de combustión lenta”. Ha sido probado mediante el Método ASTM D635. La combustión con exceso de aire produce consecuencias inofensivas (humos) que no son tóxicos.

PERFORACIONES ESTANDAR: Sin cargo.

PERFORACIONES ESPECIALES: Se puede suministrar cualquier patrón de agujereado de cualquier diámetro a un costo mínimo.

VENTILACION: Disponible en cinco patrones estándar. Ver la página 78 por especificaciones.

CAPACIDAD UTILIZABLE: La capacidad neta o utilizable podría variar entre 10% y 20% por encima de la capacidad al nivel de agua. Para fines de diseño, Tapco recomienda usar la capacidad al nivel de agua (NA) + 10% para calcular la capacidad utilizable.

ESPACIADO: El espaciado mínimo entre cangilones ha sido históricamente la proyección nominal más 2”. Sin embargo, se están utilizando muchos cangilones tipo CC con un espaciado de proyección nominal más 1”, y algunos incluso con menos espaciado. Para fines de diseño Tapco recomienda usar la proyección nominal más 2”.

INTERCAMBIABILIDAD: Pueden ser intercalados entre cangilones existentes de acero o entre cangilones no metálicos. Se debe tener cierto cuidado de que el elevador no se desbalancee demasiado. La proyección del cangilón varía según el fabricante y el material. Verifique los espacios entre los cangilones y la pierna del elevador. Consulte a Tapco sobre recomendaciones.

INSTALACION: Se recomiendan tornillos con uñas para elevadores y tuercas de seguridad con inserto de nylon para poleas de 6 o más pulgadas de diámetro. Se recomiendan tornillos para elevadores No. 3 tipo Eclipse de cabeza ranurada para poleas con diámetro inferior a 6”.
Se deben colocar arandelas planas de acero dentro del cangilón

debajo de las tuercas. Verifique los espacios entre los cangilones y la pierna del elevador.

ESTADO ANTE EL ORGANISMO PARA EL CONTROL DE ALIMENTOS Y MEDICAMENTOS (FDA): El polietileno usado cumple con los requisitos de la Ley y el Reglamento sobre Aditivos Alimentarios No. 177.1520. El pigmento azul obedece a los Reglamentos No. 175.300 y 177.2600.

RESISTENCIA A LOS RAYOS ULTRAVIOLETAS: No se agregan estabilizadores UV a los cangilones Tapco porque la mayoría de los cangilones para elevadores están instalados dentro de compartimentos cerrados. Los cangilones Tapco no deberían ser expuestos a la luz directa del sol durante períodos prolongados.

RECOMENDACIONES: Los cangilones de polietileno son ideales para usar con granos, alimento balanceado, fertilizantes, semillas, productos alimenticios, sustancias químicas, arena, sal y la mayoría de los productos agrícolas de fácil escurrimiento transportados en elevadores de granos.

LIMITACIONES: No se deberían utilizar los cangilones de polietileno con los siguientes materiales: (1) Materiales con una temperatura superior a 200°F/93°C; (2) Materiales con bordes filosos, tales como vidrio molido o conchas de ostras; (3) Materiales rugosos de alta densidad, tales como grava y minerales con un diámetro superior a 3/8”. (4) Unos pocos materiales extremadamente abrasivos y de escurrimiento lento, tales como suero lácteo en polvo, algunos pellets y alimentos balanceados extruidos; (5) Algunas aplicaciones severas, tales como porotos de soja y arroz.

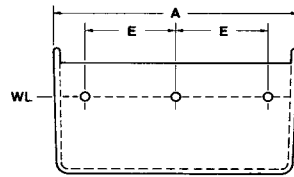
PRECAUCION: Realizar trabajos de soldadura y corte en el elevador sin tomar las precauciones apropiadas es extremadamente peligroso y puede provocar una explosión violenta. Los cangilones de polietileno pueden inflamarse y se prenderán fuego si esos trabajos no se realizan adecuadamente. La combustión puede producir un intenso calor, humo denso y gases tóxicos.

IMPORTANTE: Cuando se transportan mediante el elevador ciertos materiales que se endurecen o apelmazan con la humedad, se debe colocar un cangilón Tapco excavador de acero cada diez cangilones de polietileno. Ver la página 24 por especificaciones.

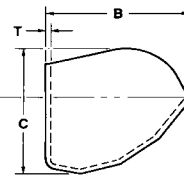
EN EXISTENCIA PARA ENTREGA INMEDIATA

DISPONIBLES A TRAVES DE DISTRIBUIDORES INDUSTRIALES, CONTRATISTAS Y LOS FABRICANTES DE LOS EQUIPOS ORIGINALES

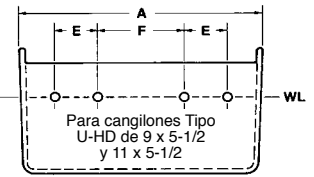
CANGILONES DE POLIETILENO DE ALTA DENSIDAD PARA ELEVADORES



Vista Posterior



Vista Lateral



Vista Posterior

CANGILONES TIPO CC-HD

TAMAÑO (Nominal) Milímetros	TAMAÑO (Nominal) Pulgadas	Dimensiones Reales (Pulgadas) Tolerancia A, B, C ± 3/16" T ± 1/64"				Perforaciones Estándar (Pulgadas) Agujeros Perforados 1/32" más grandes				Capacidad (1) Tolerancia ± 3%				Espaciado (Mínimo) en Correa Pulgadas	Peso (Libras)		Cantidad por Caja
		Long. A	Proy. B	Prof. C	Espesor T	Centro a Centro E	Centro a Centro F	Cant. Aguj.	Diám. Tornillo	WL Pulg. Cúb.	WL + 10% Pie Cúb.	WL Pulg. Cúb.	WL + 10% Pie Cúb.		C/U (Prom.)	Por caja (Prom.)	
80-60	3 X 2	3-1/4	2-1/2	2-1/16	11/64	1-3/4		2	1/4	6.0	.0035	6.6	.0038	3	0.13	3.6	24
120-80	4 X 3	4-1/4	3-1/2	3-1/16	3/16	2-1/2		2	1/4	16.8	.0097	18.5	.0107	4	0.26	7.1	24
140-120	5 X 4	5-1/4	4-1/2	4-1/16	13/64	3-3/16		2	1/4	35.8	.0207	39.4	.0228	5	0.46	12.6	24
160-120	6 X 4	6-1/4	4-1/2	4-1/16	13/64	4-3/8		2	1/4	43.3	.0251	47.6	.0276	5	0.53	13.8	24
180-120	7 X 4	7-1/4	4-1/2	4-1/16	13/64	2-11/16		3	1/4	49.7	.0288	54.7	.0316	5	0.60	15.9	24
160-140	6 X 5	6-5/16	5-1/2	5-1/16	1/4	4-3/8		2	1/4	68.3	.0395	75.1	.0435	6	0.80	20.8	24
180-140	7 X 5	7-5/16	5-1/2	5-1/16	1/4	2-11/16		3	1/4	75.8	.0439	83.4	.0483	6	0.98	25.2	24
200-140	8 X 5	8-5/16	5-1/2	5-1/16	1/4	3-1/16		3	1/4	85.4	.0494	93.9	.0544	6	1.10	28.3	24
230-140	9 X 5	9-5/16	5-1/2	5-1/16	1/4	3-5/8		3	1/4	97.9	.0567	107.7	.0623	6	1.02	26.4	24
260-140	10 X 5	10-5/16	5-1/2	5-1/16	1/4	4-1/8		3	1/4	113.5	.0657	124.9	.0723	6	1.24	32.1	24
280-140	11 X 5	11-5/16	5-1/2	5-1/16	1/4	3		4	1/4	127.2	.0736	139.9	.0766	6	1.27	32.7	24
300-140	12 X 5	12-5/16	5-1/2	5-1/16	1/4	3-3/8		4	1/4	143.1	.0828	157.4	.0911	6	1.35	34.8	24
200-160	8 X 6	8-5/16	6-5/8	6-1/16	1/4	3-1/16		3	1/4	124.5	.0720	137.0	.0793	7	1.34	35.0	24
230-160	9 X 6	9-5/16	6-5/8	6-1/16	1/4	3-5/8		3	1/4	135.9	.0786	149.5	.0865	7	1.45	37.6	24
260-160	10 X 6	10-5/16	6-5/8	6-1/16	1/4	4-1/8		3	1/4	150.4	.0870	165.4	.0957	7	1.57	40.5	24
280-160	11 X 6	11-5/16	6-5/8	6-1/16	1/4	3		4	1/4	173.4	.1003	190.7	.1104	7	1.69	43.5	24
300-160	12 X 6	12-5/16	6-5/8	6-1/16	1/4	3-3/8		4	1/4	185.4	.1073	203.9	.1180	7	1.76	45.2	24
330-160	13 X 6	13-5/16	6-5/8	6-1/16	1/4	3-5/8		4	1/4	203.8	.1179	224.2	.1297	7	1.85	24.6	12
350-160	14 X 6	14	6-5/8	5-7/8	1/4	3		5	1/4	198.3	.1148	218.1	.1262	7	1.98	26.2	12
260-180	10 X 7	10-7/16	7-3/4	7-1/16	9/32	4-1/8		3	5/16	219.4	.1270	241.3	.1397	8	2.01	18.5	8
280-180	11 X 7	11-7/16	7-3/4	7-1/16	9/32	3		4	5/16	234.2	.1355	257.6	.1491	8	2.31	21.1	8
300-180	12 X 7	12-7/16	7-3/4	7-1/16	9/32	3-3/8		4	5/16	248.2	.1436	273.0	.1580	8	2.43	22.0	8
330-180	13 X 7	13-7/16	7-3/4	7-1/16	9/32	3-5/8		4	5/16	284.4	.1646	312.8	.1810	8	2.62	23.7	8
350-180	14 X 7	14-7/16	7-3/4	7-1/16	9/32	3		5	5/16	301.9	.1747	332.1	.1922	8	2.76	25.0	8
370-180	15 X 7	15-7/16	7-3/4	7-1/16	9/32	3-1/4		5	5/16	331.4	.1918	364.5	.2110	8	3.02	26.9	8
400-180	16 X 7	16-7/16	7-3/4	7-1/16	9/32	2-7/8		6	5/16	346.5	.2005	381.2	.2206	8	3.13	27.9	8
450-180	18 X 7	18-7/16	7-3/4	7-1/16	11/32	3-1/8		6	5/16	396.7	.2296	436.4	.2525	8	4.00	35.9	8
500-180	20 X 7	20-7/16	7-3/4	7-1/16	13/32	3-1/2		6	5/16	433.3	.2508	476.6	.2758	8	4.50	41.9	8

CANGILONES TIPO CC-HD SUPER CAPACIDAD ("SUPER CAPACITY")

260-215	10 X 8	10-7/16	8-3/4	8-13/16	11/32	4-1/8		3	5/16	297.0	.1719	326.7	.1891	9	2.95	26.6	8
280-215	11 X 8	11-7/16	8-3/4	8-13/16	11/32	3		4	5/16	325.9	.1886	358.5	.2075	9	2.99	26.9	8
300-215	12 X 8	12-7/16	8-3/4	8-13/16	11/32	3-3/8		4	5/16	362.0	.2095	398.2	.2304	9	3.02	27.4	8
330-215	13 X 8	13-7/16	8-3/4	8-13/16	11/32	3-5/8		4	5/16	390.2	.2258	429.2	.2484	9	3.17	28.8	8
350-215	14 X 8	14-7/16	8-3/4	8-13/16	11/32	3		5	5/16	429.6	.2486	472.6	.2735	9	3.31	30.0	8
370-215	15 X 8	15-7/16	8-3/4	8-13/16	11/32	3-1/4		5	5/16	458.9	.2656	504.8	.2921	9	3.72	33.2	8
400-215	16 X 8	16-7/16	8-3/4	8-13/16	3/8	2-7/8		6	5/16	511.1	.2958	562.2	.3254	9	4.27	37.7	8
450-215	18 X 8	18-7/16	8-3/4	8-13/16	25/64	3-1/8		6	5/16	564.4	.3266	620.8	.3593	9	4.89	43.2	8
500-215	20 X 8	20-7/16	8-7/8	8-15/16	13/32	3-1/2		6	5/16	644.2	.3728	708.6	.4101	9	5.77	52.2	8
400-250	16 X 9	16-7/16	10	10-1/8	7/16	2-7/8		6	5/16	614.8	.3558	676.3	.3914	10	6.06	39.4	6
500-250	20 X 9	20-7/16	10	10-1/8	15/32	3-1/2		6	5/16	770.5	.4459	847.6	.4905	10	7.75	49.9	6

CANGILONES TIPO U-HD compatibles con Elevadores de Universal Industries

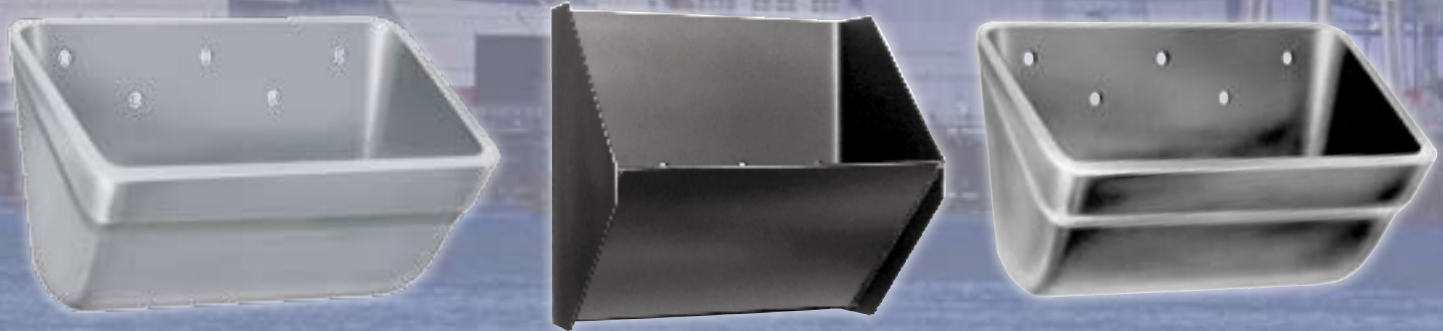
120-80	4 X 3	3-7/8	3	3-1/16	3/16	1-7/8		2	1/4	11.3	.0065	12.4	.0072	3-1/4	0.19	5.6	24
160-120	6 X 4	6-1/4	4-1/8	4-1/16	13/64	2-3/4		2	1/4	35.4	.0205	38.9	.0225	4-1/4	0.51	13.4	24
180-120	7 X 4-1/2	7-1/4	4-3/8	4-1/16	13/64	2-1/2		3	1/4	44.2	.0256	48.6	.0281	5	0.58	15.1	24
230-150	9 X 5-1/2	9-5/16	5-1/2	5-1/16	1/4	1-3/4	3-1/2	4	1/4	97.9	.0567	107.7	.0623	6	1.02	26.4	24
280-150	11 X 5-1/2	11-5/16	6-5/8	6-1/16	1/4	1-3/4	2-3/4	5	1/4	173.4	.1003	190.7	.1104	6	1.69	43.5	24
450-150	18 X 5-1/2	18-7/16	6	5-1/2	11/32	1-3/4	3-1/4	7	1/4	141.3	.0818	155.4	.0899	6	2.55	44.9	16
500-150	20 X 5-1/2	20-7/16	6	5-1/2	13/32	1-3/4	3-1/4	7	1/4	157.0	.0909	172.7	.0999	6	2.83	49.5	16
280-180	11 X 7	11-7/16	7-3/4	7-1/16	9/32	3-1/8		4	5/16	234.2	.1355	257.6	.1491	8	2.31	21.1	8

Agujeros Estándar para Tornillos Perforados sobre la Línea del Nivel de Agua (NA) ± "

- Tapco recomienda usar la capacidad a nivel de agua (NA) +10% para calcular la capacidad utilizable. Ya no se proporciona un valor para capacidad bruta puesto que es inapropiado para calcular un cangilón de elevador para uso agrícola.
- El cangilón de 14 x 6 fue diseñado para ser compatible con los elevadores Grizzly de Hunter Mfg.
- Universal se refiere a este cangilón como 3-3/4 x 3 en acero soldado. Los cangilones son completamente intercambiables.

TAPCO[®] INC.

St. Louis, Missouri U.S.A.



**CANGILONES PARA ELEVADORES
TORNILLOS PARA ELEVADORES**

314-739-9191

800-AT-TAPCO

Fax: 314-739-5880

www.tapcoinc.com